

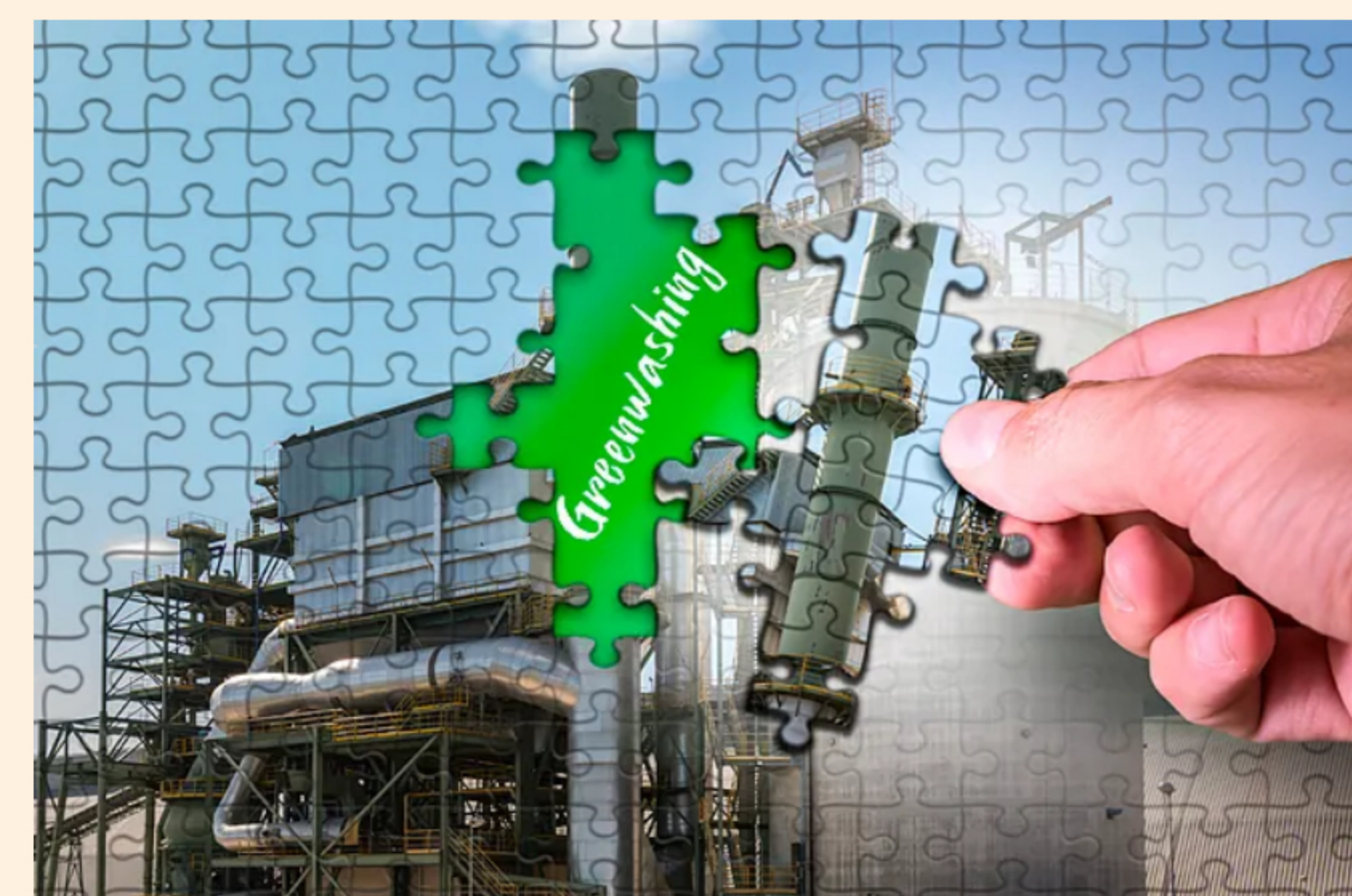
OPINIÓN

'Greenwashing' estructural: el nuevo foco del supervisor europeo

JUAN JIMÉNEZ NAVAS Actualizado 25 MAY. 2026 - 19:45



Comentar



DREAMSTIME EXPANSION

Durante años, el debate sobre el 'greenwashing' se ha centrado principalmente en el riesgo reputacional asociado a afirmaciones engañosas sobre sostenibilidad.

Sin embargo, el foco supervisor en Europa está evolucionando hacia una cuestión mucho más estructural: la capacidad real de las organizaciones para sostener, con evidencia y trazabilidad, aquello que reportan.

La discusión ya no gira únicamente en torno a qué se comunica, sino sobre cómo se genera, valida y supervisa el dato ESG que soporta productos, *reporting* y decisiones de negocio.

Las recientes iniciativas europeas de simplificación en materia de sostenibilidad, junto con el denominado *stop-the-clock* en la aplicación de la CSRD, han reducido parcialmente la urgencia regulatoria percibida por muchas compañías. Sin embargo, esta pausa temporal puede tener una consecuencia no prevista: la relajación de la disciplina interna en torno al ESG.

El principal riesgo ya no reside únicamente en mensajes potencialmente engañosos, sino en una desconexión progresiva entre el dato ESG reportado y los procesos de negocio que deberían generarlo y validarlo.

Este fenómeno puede entenderse como una forma de "*greenwashing* estructural", donde la vulnerabilidad no reside necesariamente en una comunicación intencionadamente engañosa, sino en la incapacidad de las organizaciones para demostrar, de forma consistente y trazable, cómo se genera, supervisa y utiliza el dato ESG en productos, reporting y toma de decisiones.

La aplicación del SFDR en gestión de activos, así como la evolución de productos financieros sostenibles en banca y seguros, han puesto de relieve esta problemática. Distintas actuaciones supervisoras recientes han evidenciado limitaciones en la trazabilidad de los datos, en los mecanismos de validación y en la capacidad de demostrar la aplicación efectiva de criterios ESG.

El riesgo de *greenwashing* comienza así a desplazarse desde una dimensión puramente reputacional hacia una dimensión operativa y de control, con potencial impacto supervisor, comercial y jurídico.

En muchos casos, el problema no deriva de la ausencia de información, sino de la inexistencia de un modelo de gobierno del dato ESG claramente definido, con responsabilidades asignadas, criterios homogéneos de validación y mecanismos de supervisión integrados en el sistema de control interno.

A ello se suma la creciente dependencia de proveedores externos de datos y ratings ESG, cuyos criterios metodológicos, niveles de cobertura y consistencia pueden diferir significativamente, incrementando el riesgo de inconsistencias tanto en el *reporting* como en la toma de decisiones.

En paralelo, la creciente automatización de procesos de *reporting* y el uso de herramientas avanzadas de análisis incrementan la necesidad de garantizar la calidad, integridad y trazabilidad de los datos utilizados como base para la toma de decisiones.

En este contexto, las Autoridades Europeas de Supervisión –EIOPA, EBA y ESMA –, junto con el Banco Central Europeo, están convergiendo en una misma línea: reforzar la integración de los riesgos de sostenibilidad en la gestión y elevar la exigencia sobre la calidad, consistencia y auditabilidad del dato ESG.

La evolución regulatoria apunta así hacia un entorno donde el dato ESG deberá alcanzar niveles de auditabilidad progresivamente más próximos a los exigidos en la información financiera tradicional.

El reto ya no reside únicamente en ampliar el volumen de información reportada, sino en garantizar su integridad, coherencia y utilidad en la toma de decisiones.

La sostenibilidad deja así de ser únicamente un ejercicio de *reporting* para convertirse en una cuestión de gobernanza, control y capacidad de ejecución.

La credibilidad futura de las organizaciones no dependerá tanto de su capacidad para comunicar sus avances en sostenibilidad, como de su capacidad para demostrar, con rigor y consistencia, que dichos avances están integrados en la gestión real del negocio.

*Senior partner Atlas Value Management

ÚLTIMA HORA

- 07:54** El Ibex se frena con Irán y el petróleo
- 07:47** ¿Qué rentabilidad logró Santander con la compra de...
- 07:10** La Primera de Expansión sobre FCC, ACS, Inditex,...
- 02:09** Mango refuerza los poderes de su cúpula directiva
- 01:57** Inditex inicia el gran salto